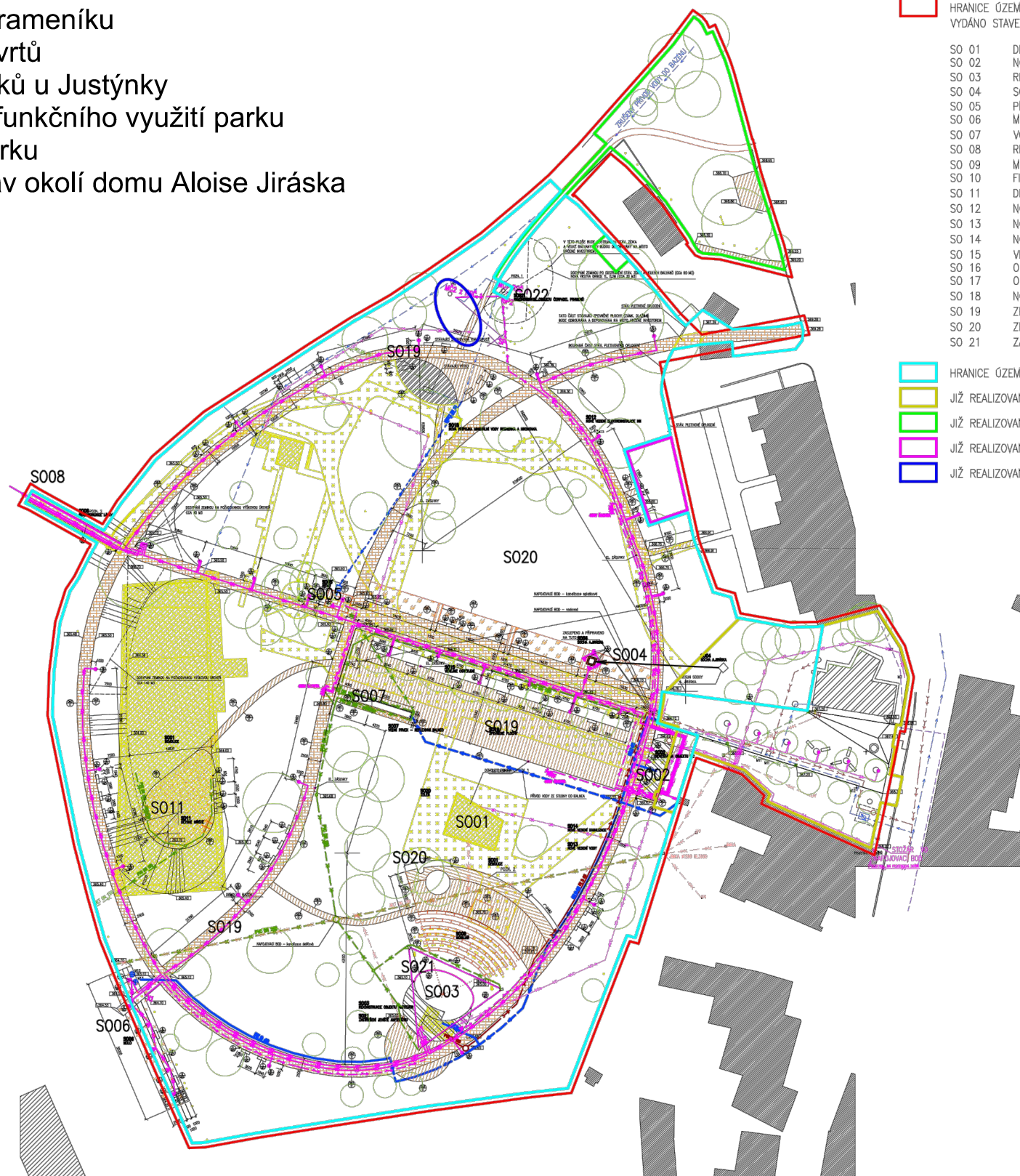


LEGENDA

- OBRYŠ ŘEŠENÉHO ÚZEMÍ
- STÁVAJÍCÍ DOMY
- STÁVAJÍCÍ ZACHOVÁVÁNE ZPEVNĚNÉ PLOCHY – ŽULOVÉ KOSTKY
- DEMOLICE ZPEVNĚNÝCH PLOCH
- DEMOLICE STAVEBNÍCH OBJEKTŮ
- STÁVAJÍCÍ KANALIZACE SPLAŠKOVÁ
- STÁVAJÍCÍ KANALIZACE DEŠTOVÁ
- STÁVAJÍCÍ KANALIZACE JEDNOTNÁ
- STÁVAJÍCÍ RUŠENÁ KANALIZACE JEDNOTNÁ
- STÁVAJÍCÍ VODOVOD
- STÁVAJÍCÍ VEDENÍ PRAMENNÉ VODY
- STÁVAJÍCÍ PODZEMNÍ VEDENÍ NN
- STÁVAJÍCÍ PODZEMNÍ VEDENÍ EL. OSVĚTLENÍ
- STÁVAJÍCÍ RUŠENÁ PODZEMNÍ VEDENÍ EL. OSVĚTLENÍ
- STÁVAJÍCÍ VEDENÍ O2



- 1946 Provizorní prameník
- 1977 Velkorysé úpravy parku
- 2003 Revitalizace zeleně
- 2004 Studie úprav prameníku
- 2006 Rekonstrukce vrtů
- 2009 Směna pozemků u Justýnky
- 2010 Veřejný výběr funkčního využití parku
- 2013 Realizace fitparku
- 2015 Realizace úprav okolí domu Aloise Jiráska



LEGENDA

HRANICE ÚZEMÍ ŘEŠENÉHO V DOKUMENTACI PRO STAVEBNÍ POVOLENÍ Z R. 2011, NA KTEROU BYLO R. 2011 VYDÁNO STAVEBNÍ POVOLENÍ. V TÉTO DOKUMENTACI BYLA STAVBA ČLENĚNA NA TYTO STAVEBNÍ OBJEKTY:

- SO 01 DEMOLICE
- SO 02 NOVOSTAVBA OBJEKTU WC
- SO 03 REKONSTRUKCE OBJEKTU AMFITEÁTR
- SO 04 SOCHA A. JIRÁSKA
- SO 05 PÍTKO
- SO 06 MOLO
- SO 07 VODNÍ PRVEK – MLHOVIŠTĚ
- SO 08 REKONSTRUKCE LÁVKY
- SO 09 MOBILIÁŘ
- SO 10 FITNESS PARK
- SO 11 DĚTSKÉ HRŠTĚ
- SO 12 NOVÁ PŘÍPOJKA ELEKTROINSTALACE NN
- SO 13 NOVÁ PŘÍPOJKA VODY
- SO 14 NOVÁ PŘÍPOJKA KANALIZACE
- SO 15 VEŘEJNÉ OSVĚTLENÍ
- SO 16 OBNOVA VRTU HRONOVKA
- SO 17 OBNOVA VRTU REGNERKA
- SO 18 NOVÁ PŘÍPOJKA MINERÁLNÍ VODY REGNERKA A HRONOVKA
- SO 19 ZPEVNĚNÉ PLOCHY
- SO 20 ZELENĚ
- SO 21 ZASTŘEŠENÍ JEVIŠTĚ AMFITEÁTRU

- HRANICE ÚZEMÍ ŘEŠENÉHO V TÉTO DOKUMENTACI PRO STAVEBNÍ POVOLENÍ
- JIŽ REALIZOVANÁ ČÁST – OKOLÍ DOMU A. JIRÁSKA
- JIŽ REALIZOVANÁ ČÁST – SEVERNÍ ČÁST U MOSTU
- JIŽ REALIZOVANÁ ČÁST – FITPARK
- JIŽ REALIZOVANÁ ČÁST – DEMOLICE STARÉHO A REALIZACE NOVÉHO VRTU A PRAMENÍKU

ČLENĚNÍ TĚTO ETAPY NA STAVEBNÍ OBJEKTY:

- SO 01 DEMOLICE
- SO 02 NOVOSTAVBA OBJEKTU WC
- SO 03 REKONSTRUKCE OBJEKTU AMFITEÁTR
- SO 04 SOCHA A. JIRÁSKA
- SO 05 PÍTKO
- SO 06 MOLO
- SO 07 VODNÍ PRVEK – REFLEXIVNÍ BALNEO
- SO 08 REKONSTRUKCE LÁVKY
- SO 09 MOBILIÁŘ
- SO 11 DĚTSKÉ HRŠTĚ
- SO 12 NOVÉ VEDENÍ ELEKTROINSTALACE NN
- SO 13 NOVÉ VEDENÍ VODY
- SO 14 NOVÉ VEDENÍ KANALIZACE
- SO 15 VEŘEJNÉ OSVĚTLENÍ
- SO 18 NOVÁ PŘÍPOJKA MINERÁLNÍ VODY REGNERKA A HRONOVKA
- SO 19 ZPEVNĚNÉ PLOCHY
- SO 20 ZELENĚ
- SO 21 ZASTŘEŠENÍ JEVIŠTĚ AMFITEÁTRU
- SO 22 REKONSTRUKCE OBJEKTU ČERPACEL PRAMENŮ



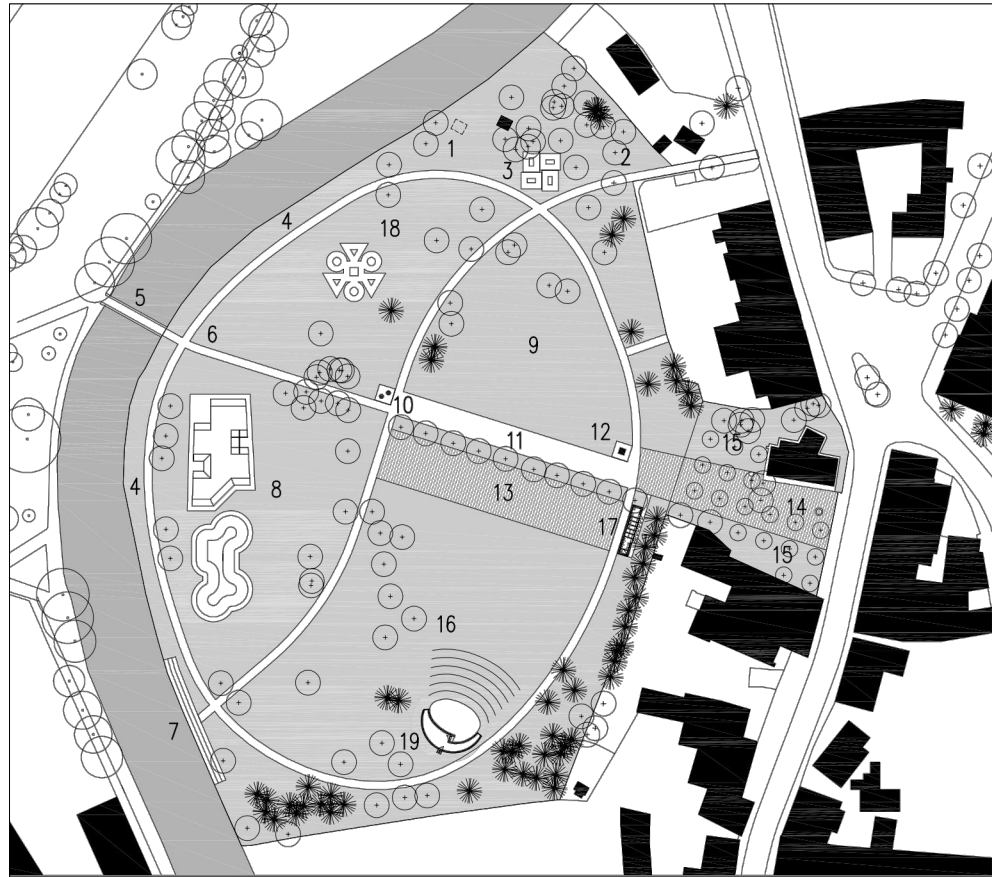
A/ Skate park



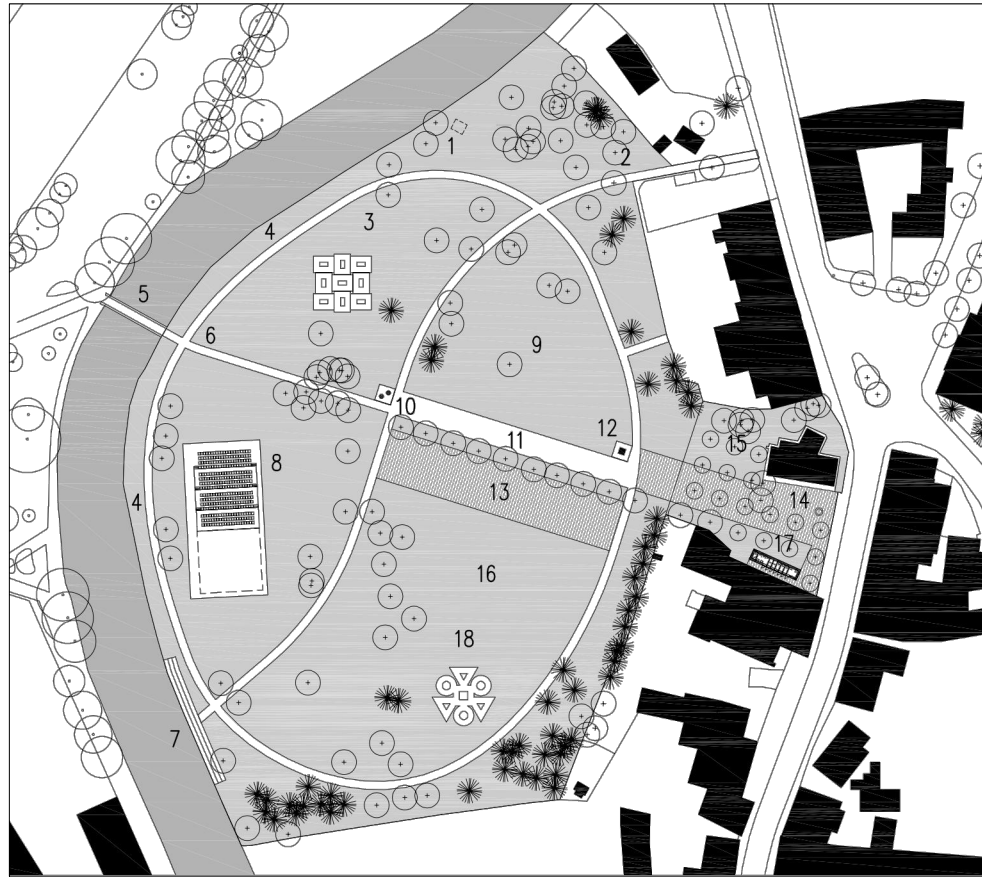
B/ Amfiteátr



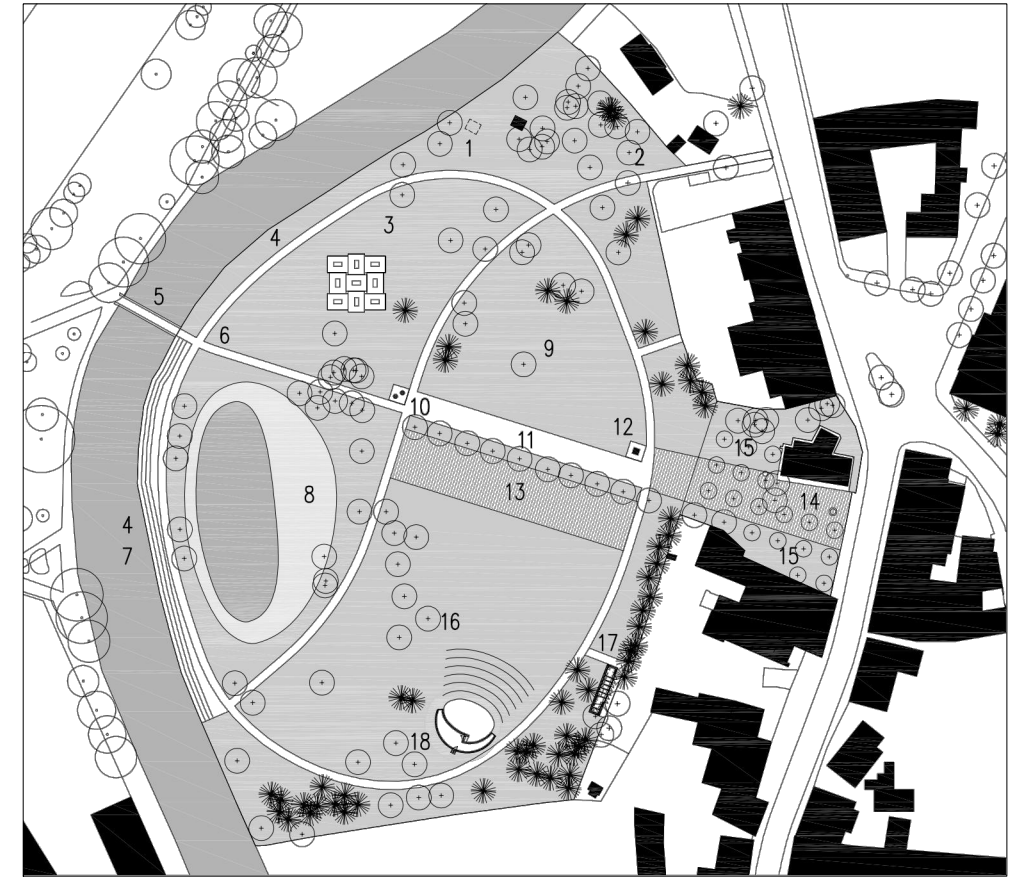
C/ Biotop



A/ Skate park



B/ Amfiteátr



C/ Biotop





Etapa 1 Severní část u mostu

Etapa 2 Fitpark



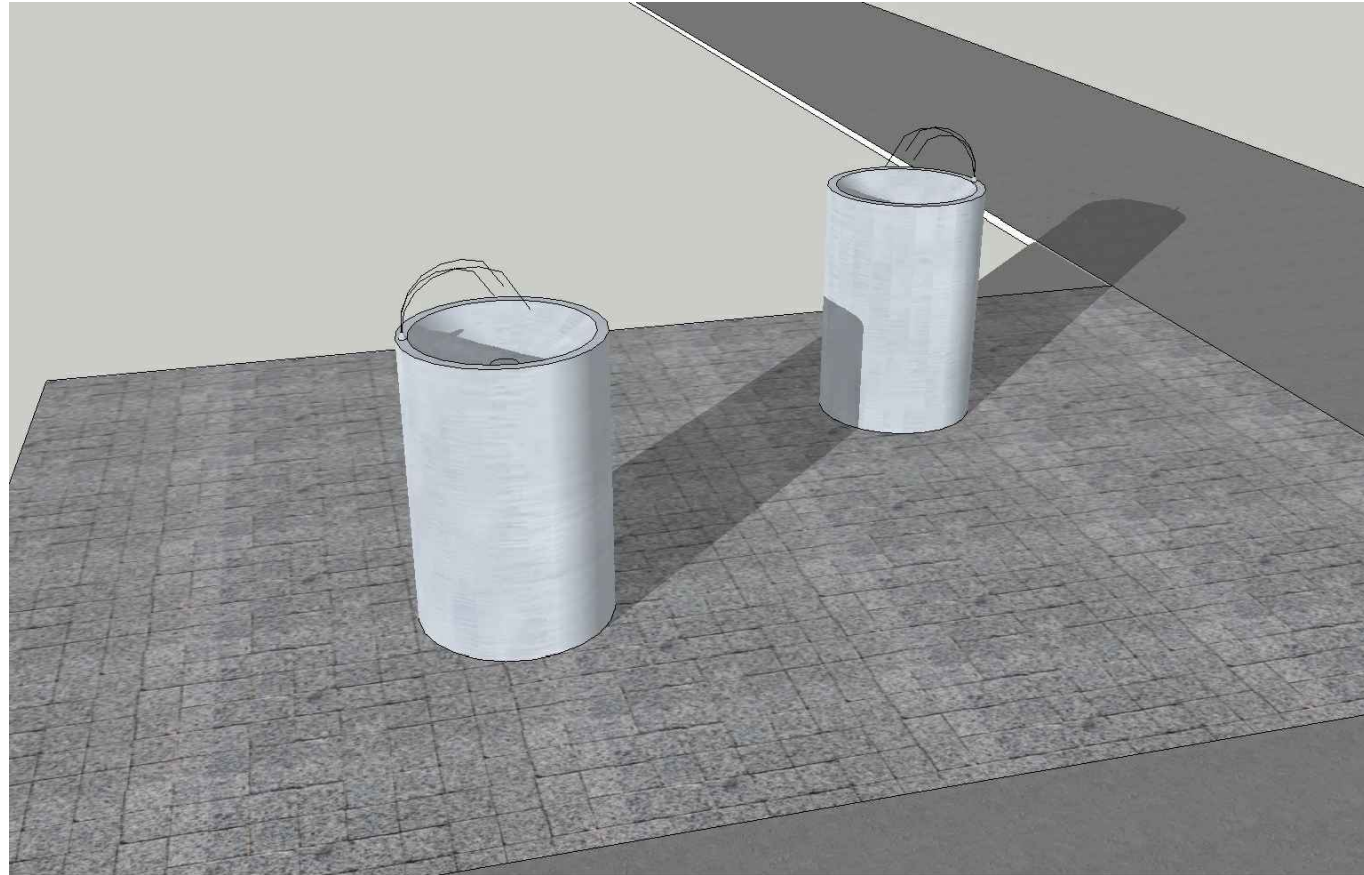
Etapa 3 Úprava okolí prameníku, nové vrty

Etapa 4 Okolí domu Aloise Jiráska

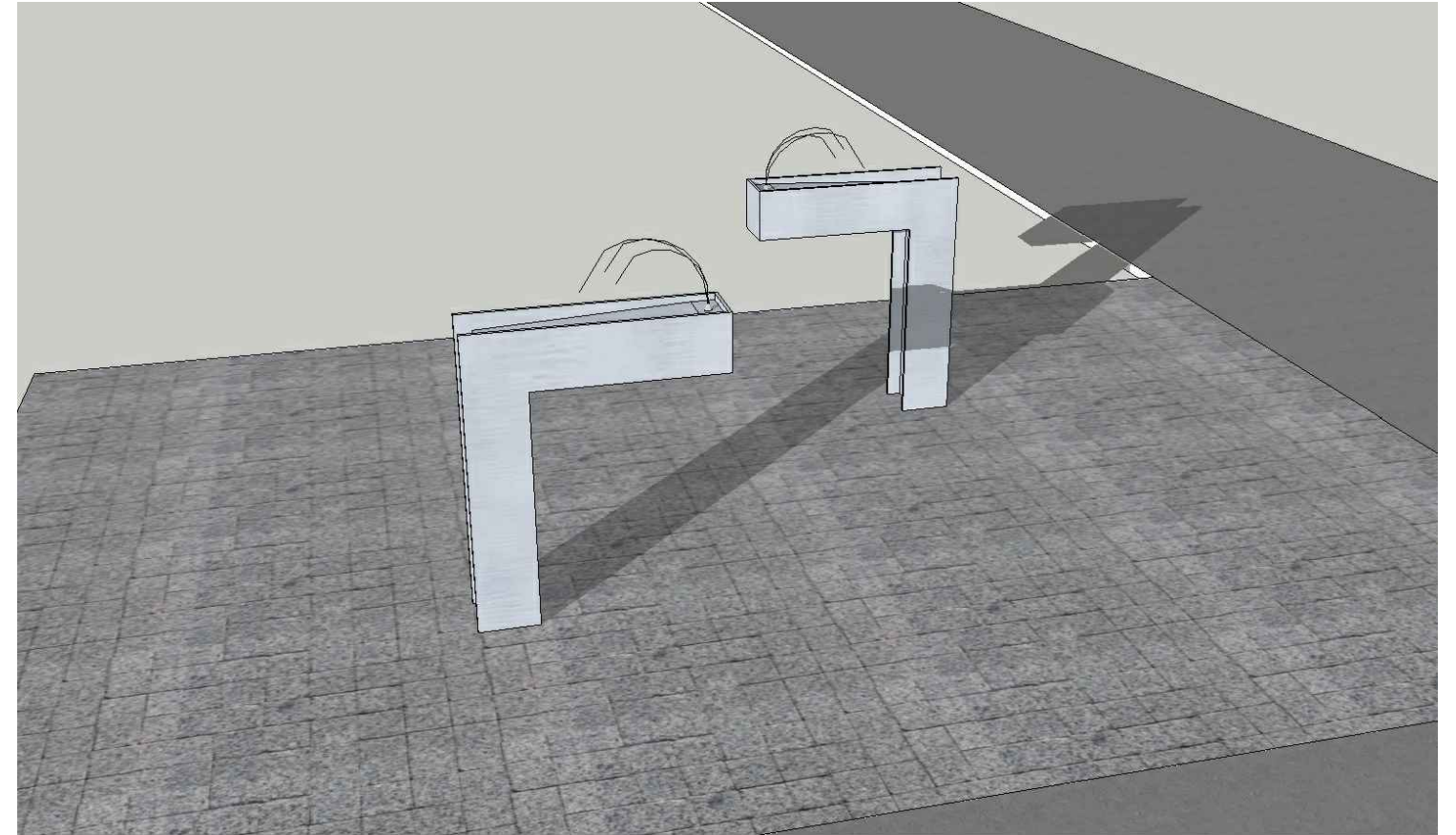




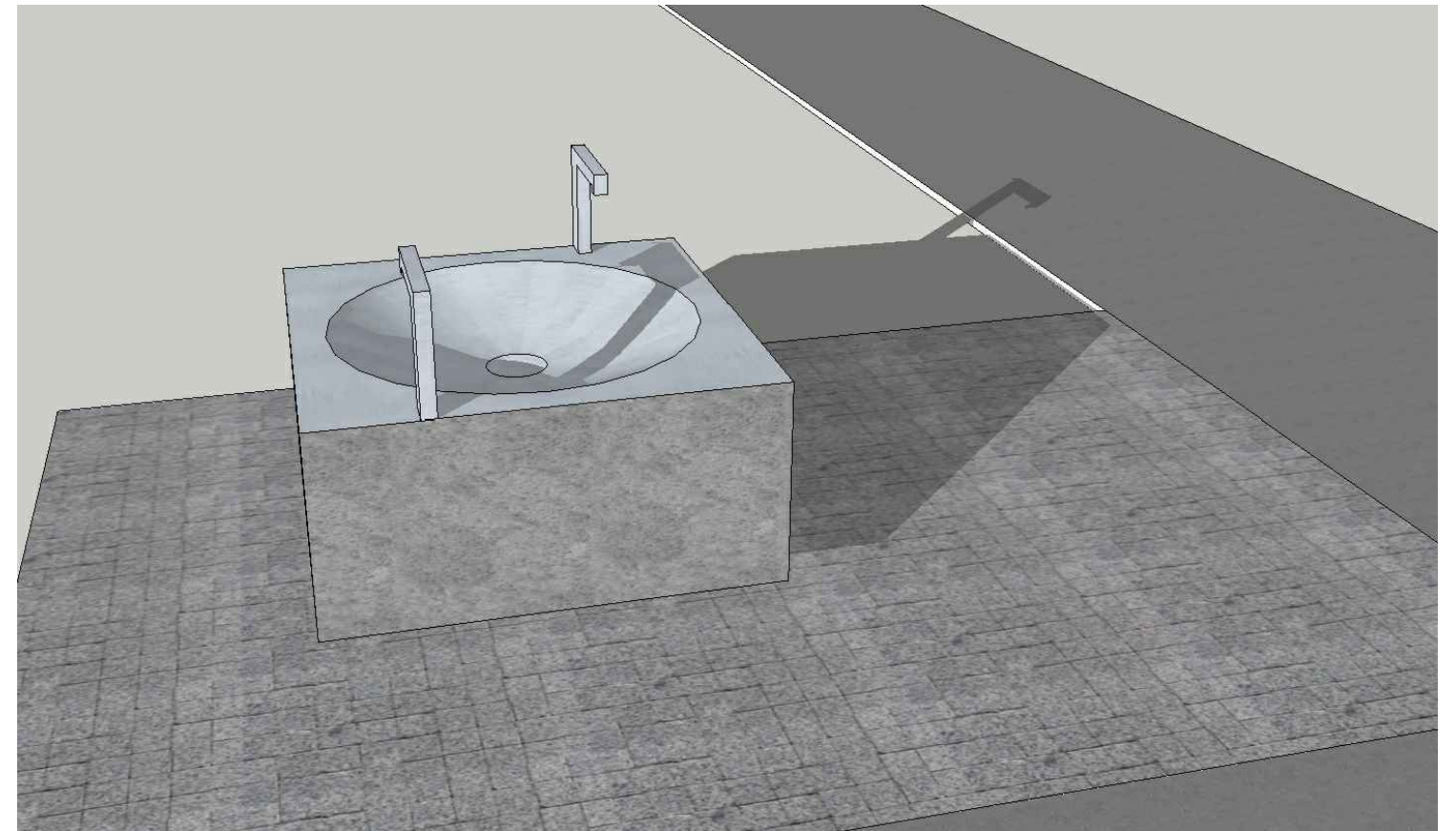
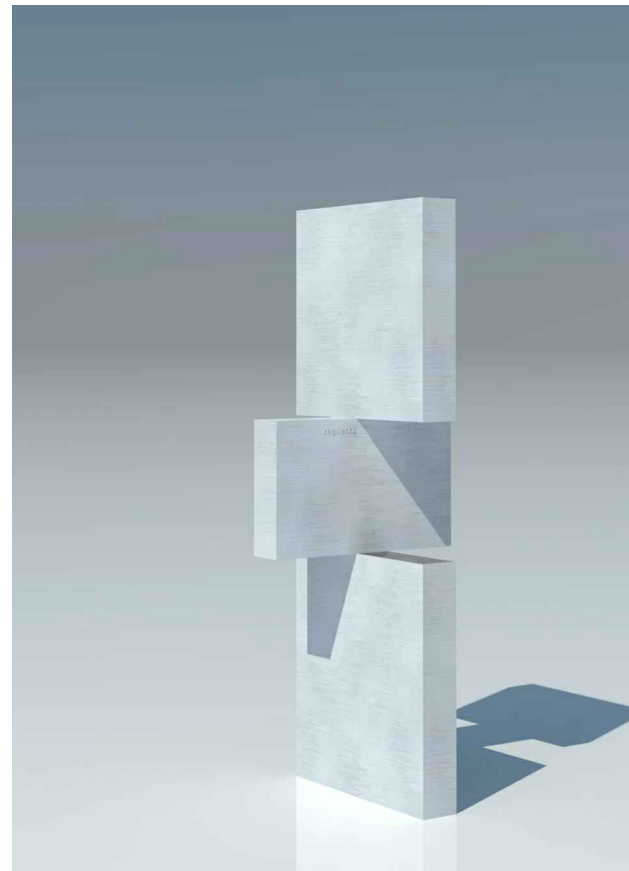




1
3



2
4

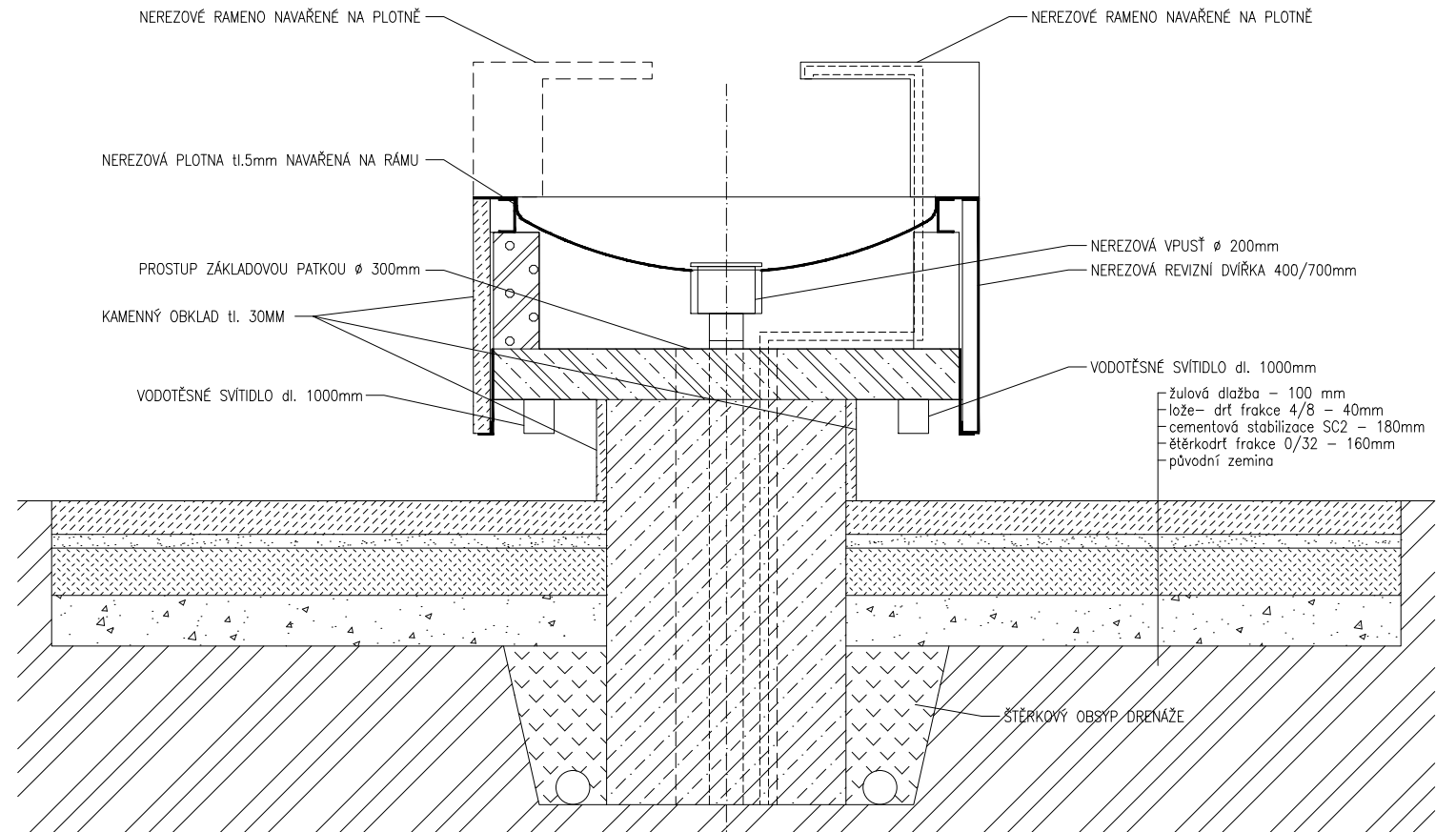
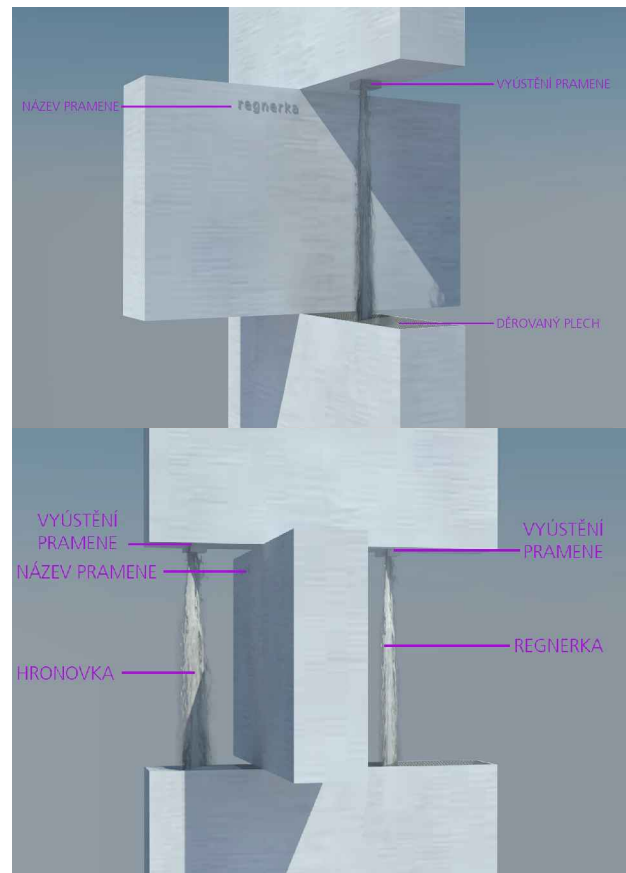




1
3

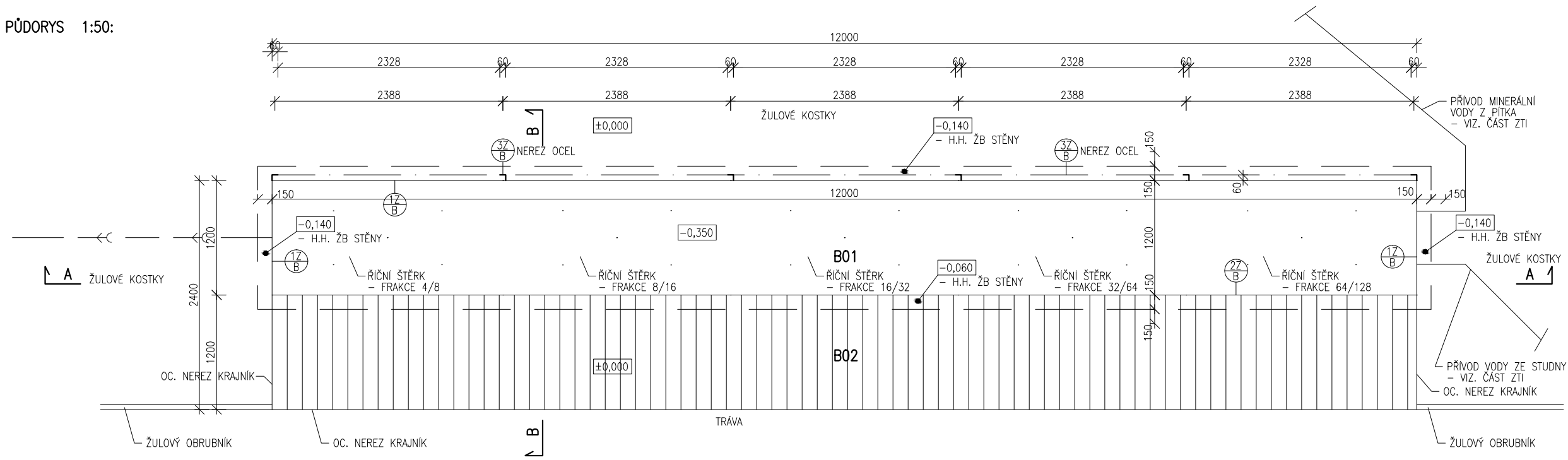


2
4

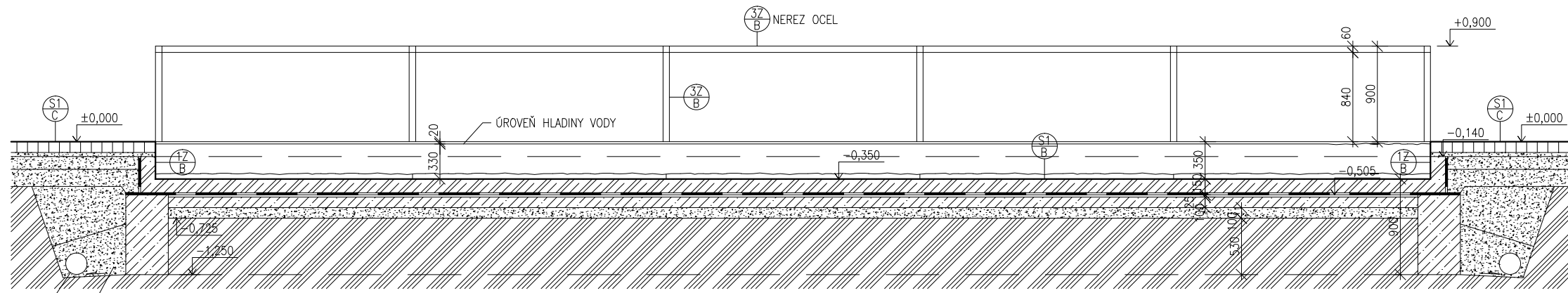




PŮDORYS 1:50:

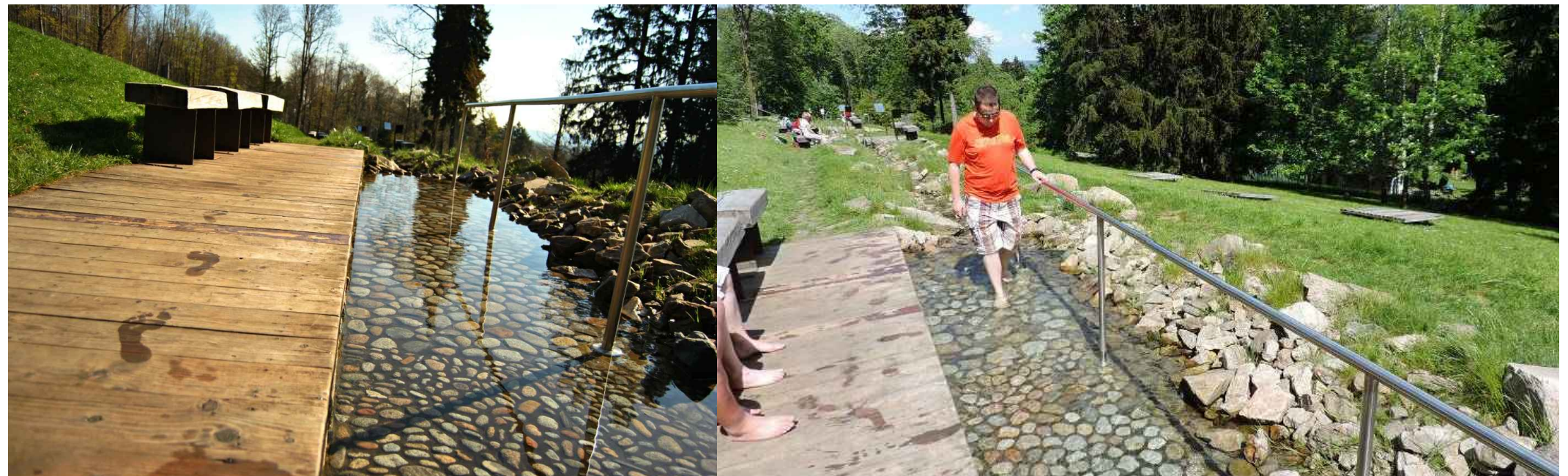
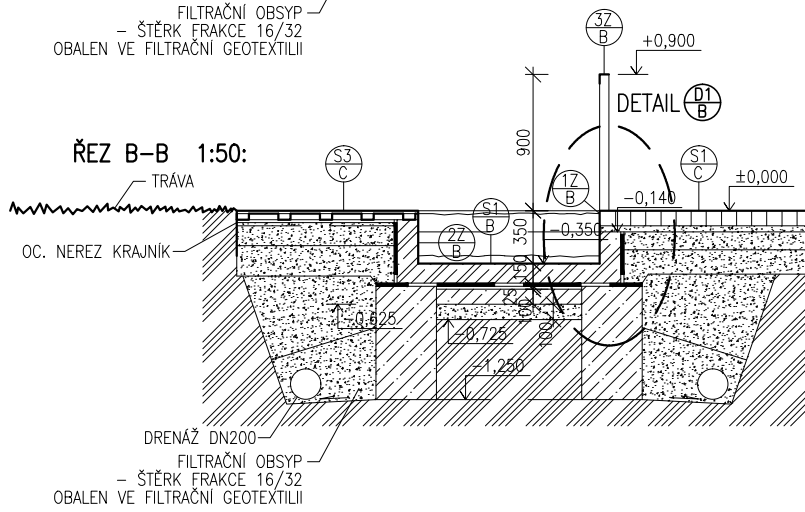


ŘEZ A-A 1:50:

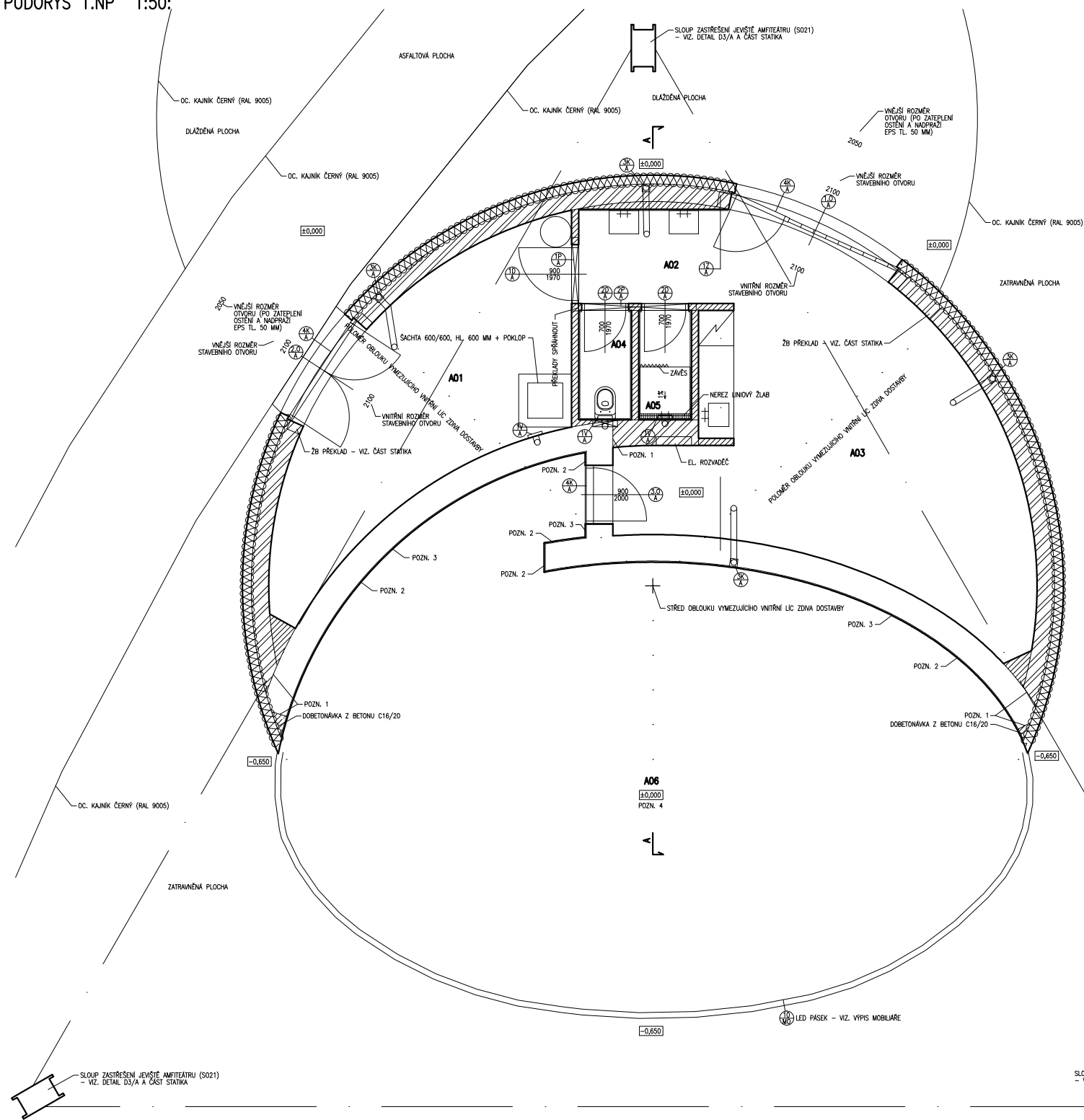


DRENÁŽ DN200
FILTRAČNÍ OBSYP
- ŠTĚRK FRAKCE 16/32
OBALEN VE FILTRAČNÍ GEOTEXTILII

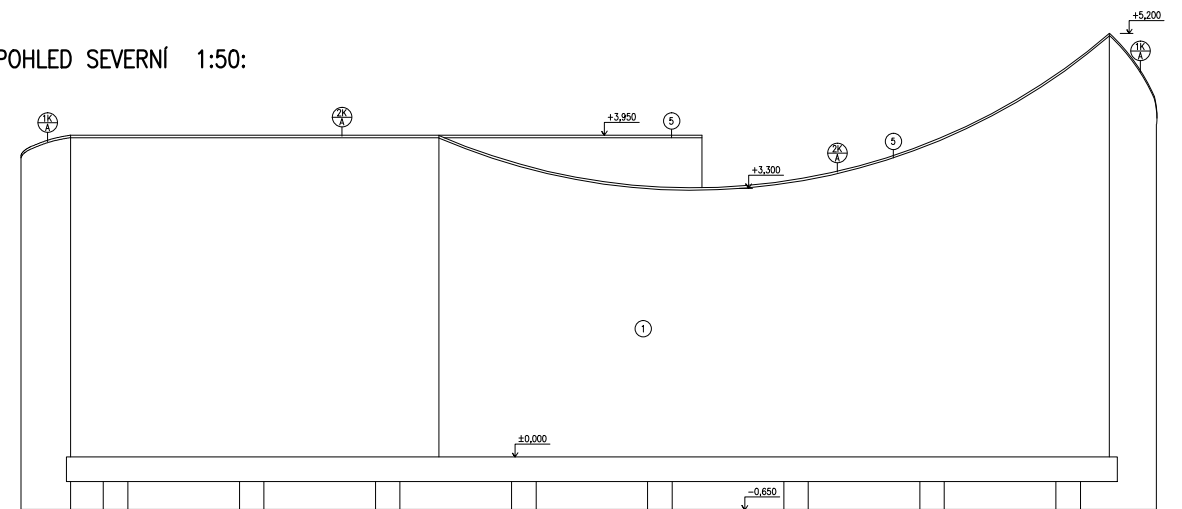
ŘEZ B-B 1:50:



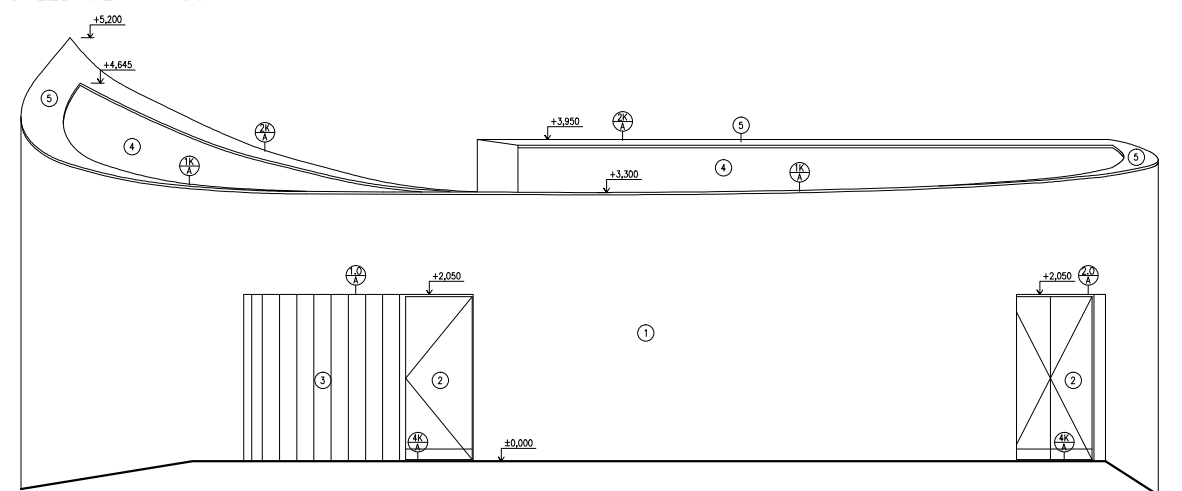
PŮDORYS 1.NP 1:50:



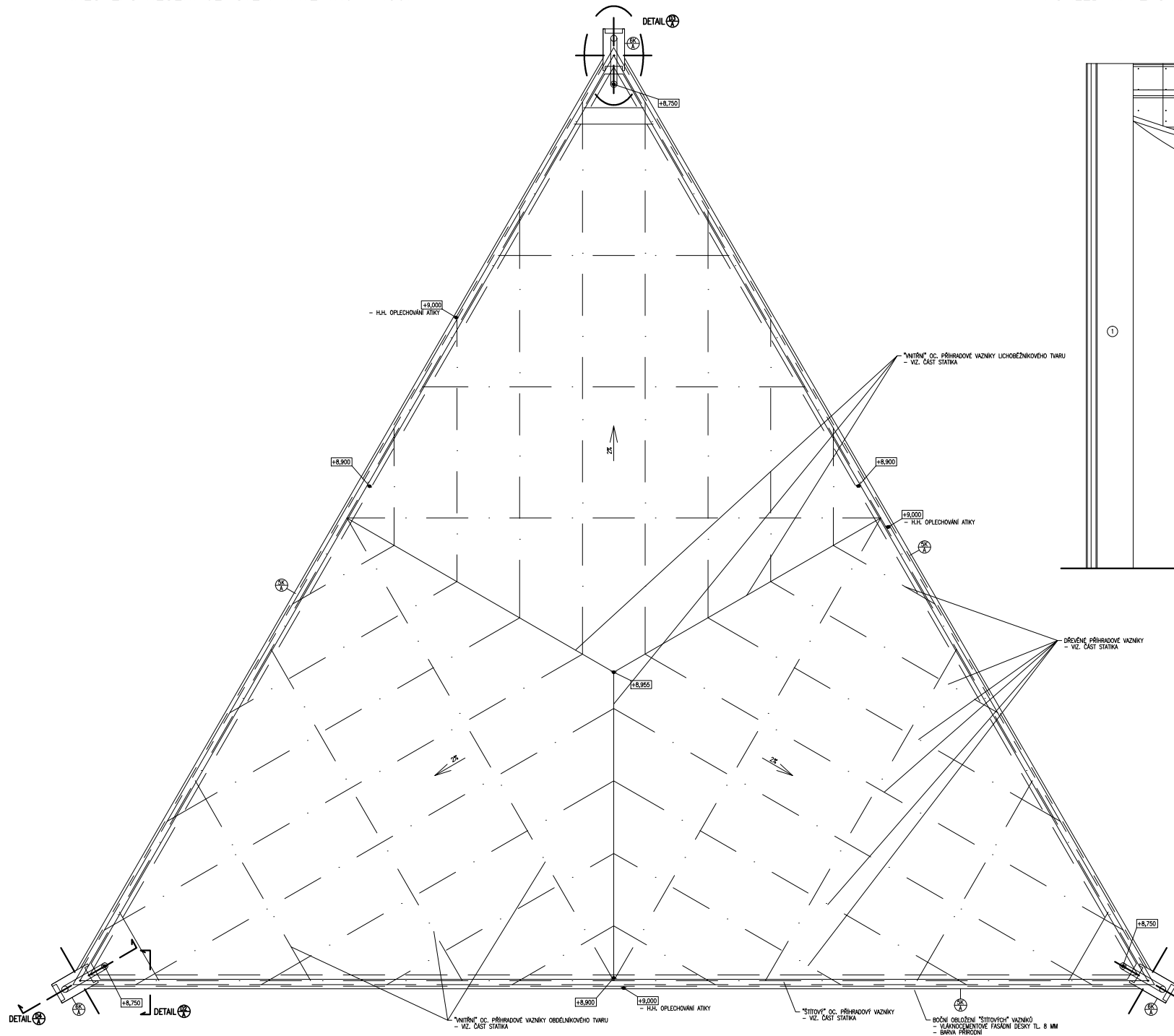
POHLED SEVERNÍ 1:50:



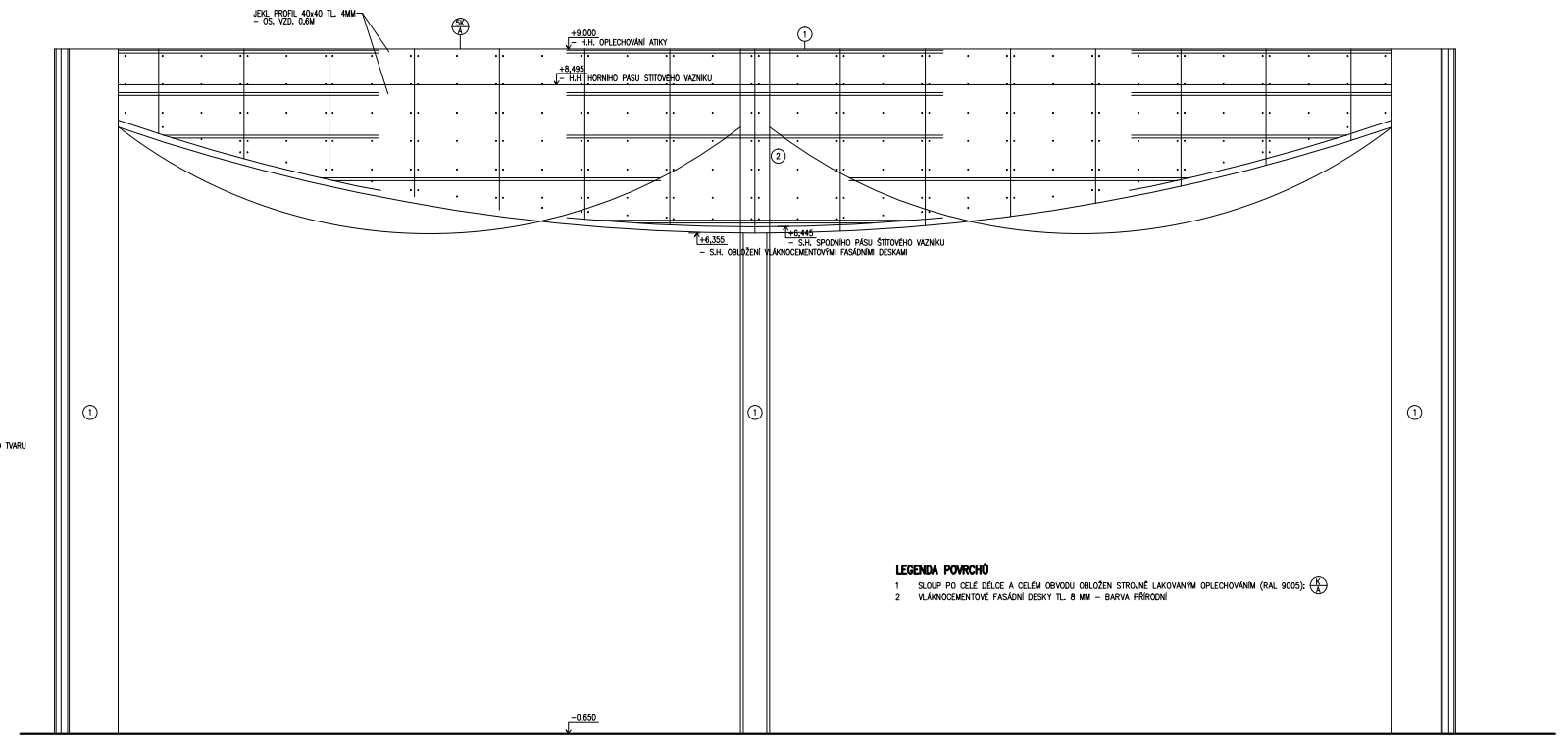
POHLED JIŽNÍ 1:50:

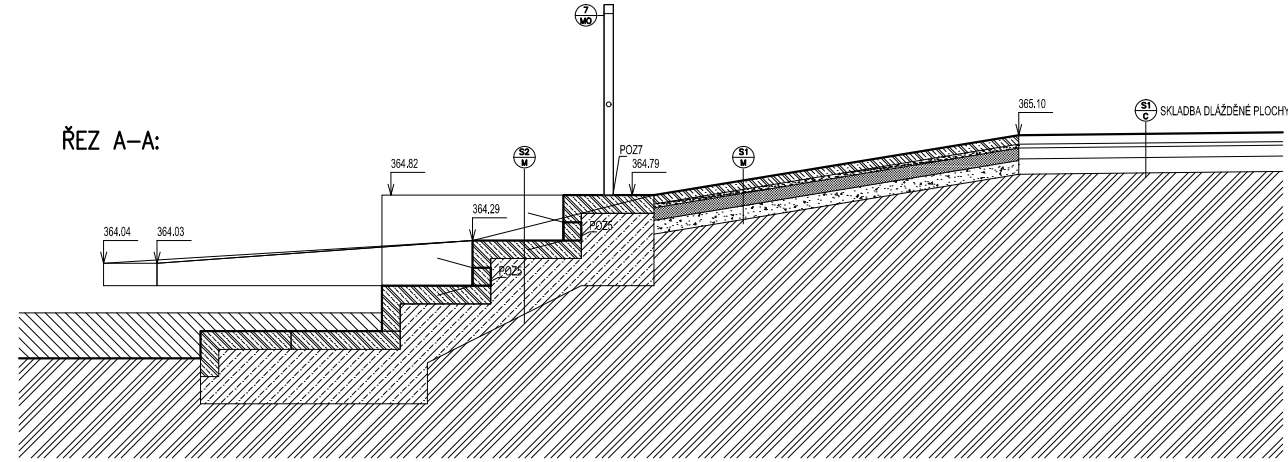
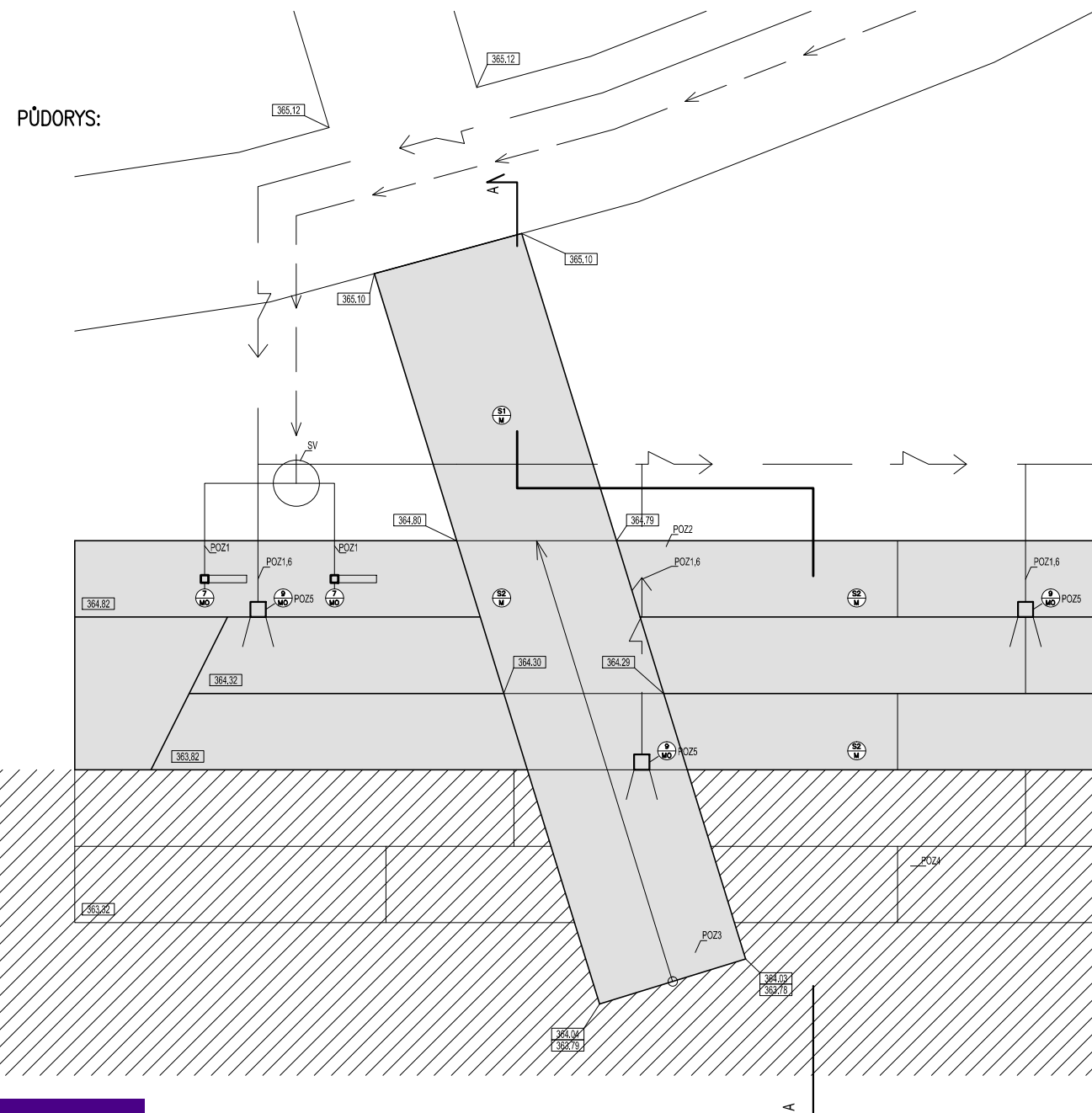
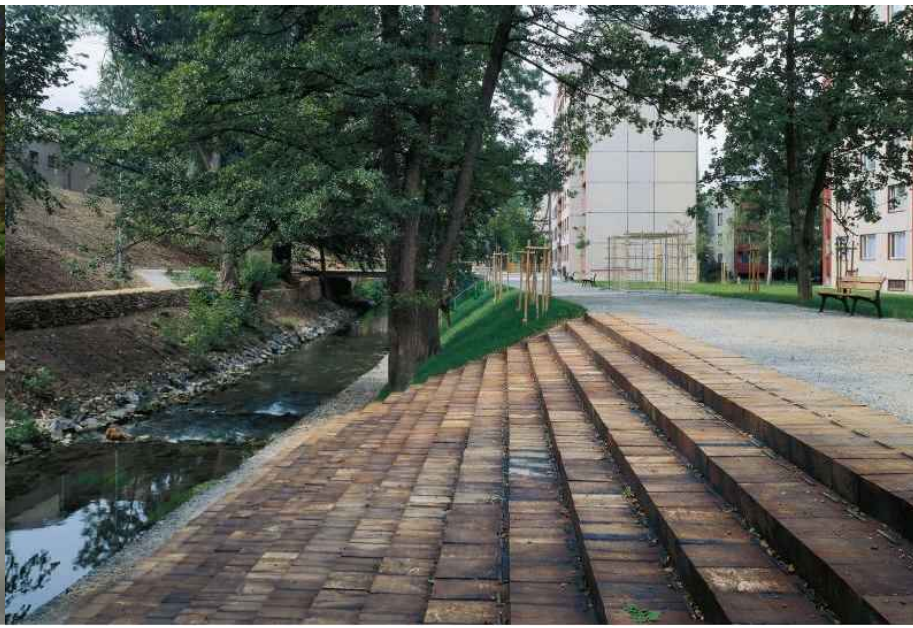


VÝKRES ZASTŘEŠENÍ JEVIŠTĚ AMFITEÁTRU 1:50:

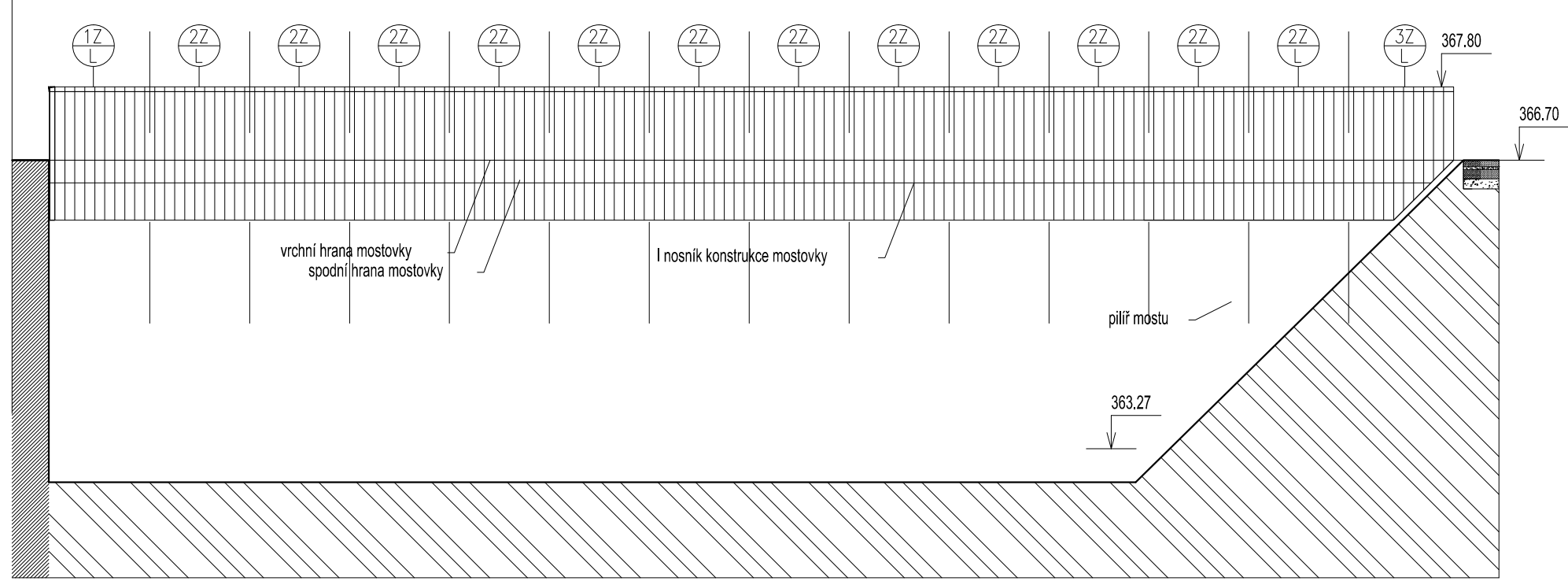


POHLED NA ZASTŘEŠENÍ JEVIŠTĚ AMFITEÁTRU 1:50:

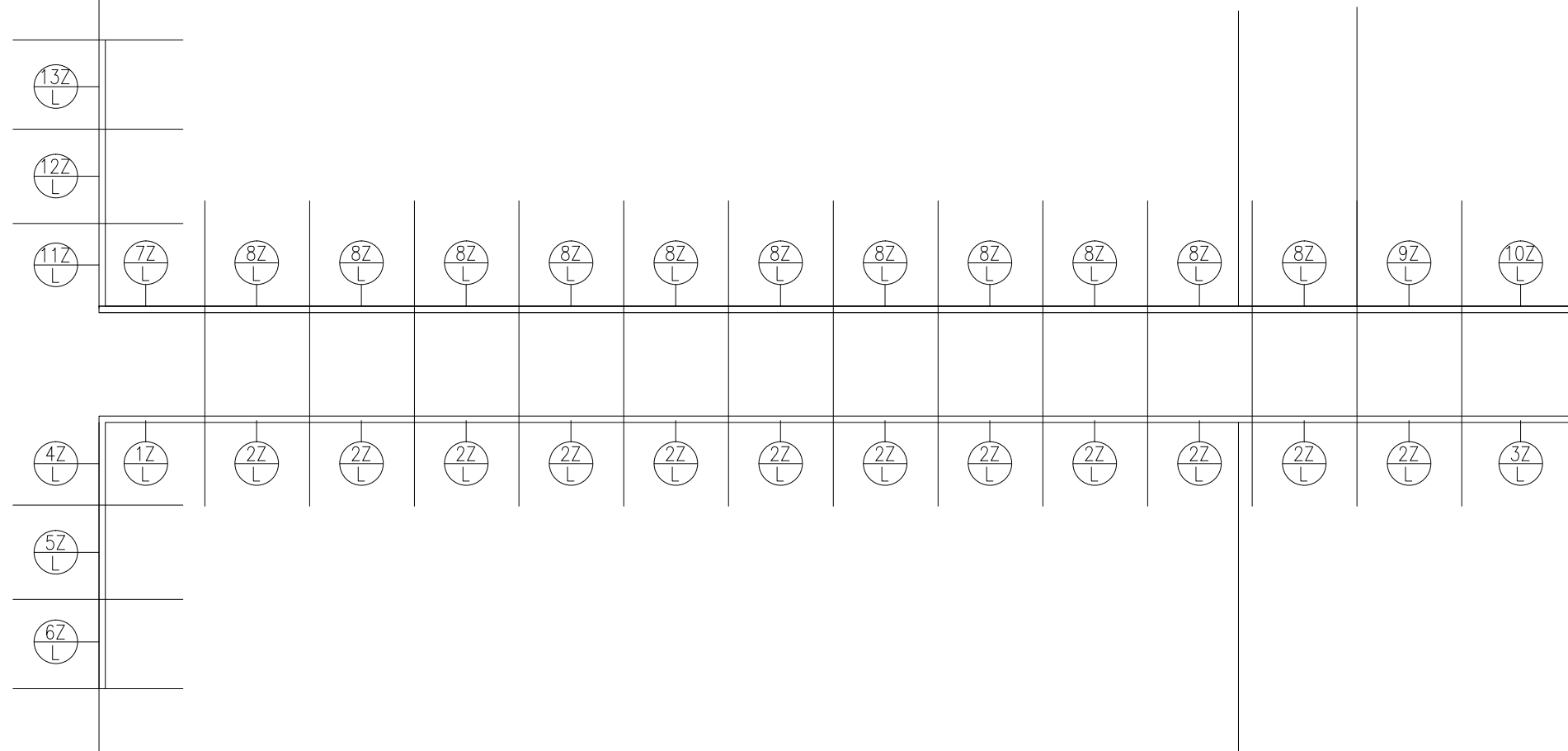




ŘEZ:



PŮDORYS:

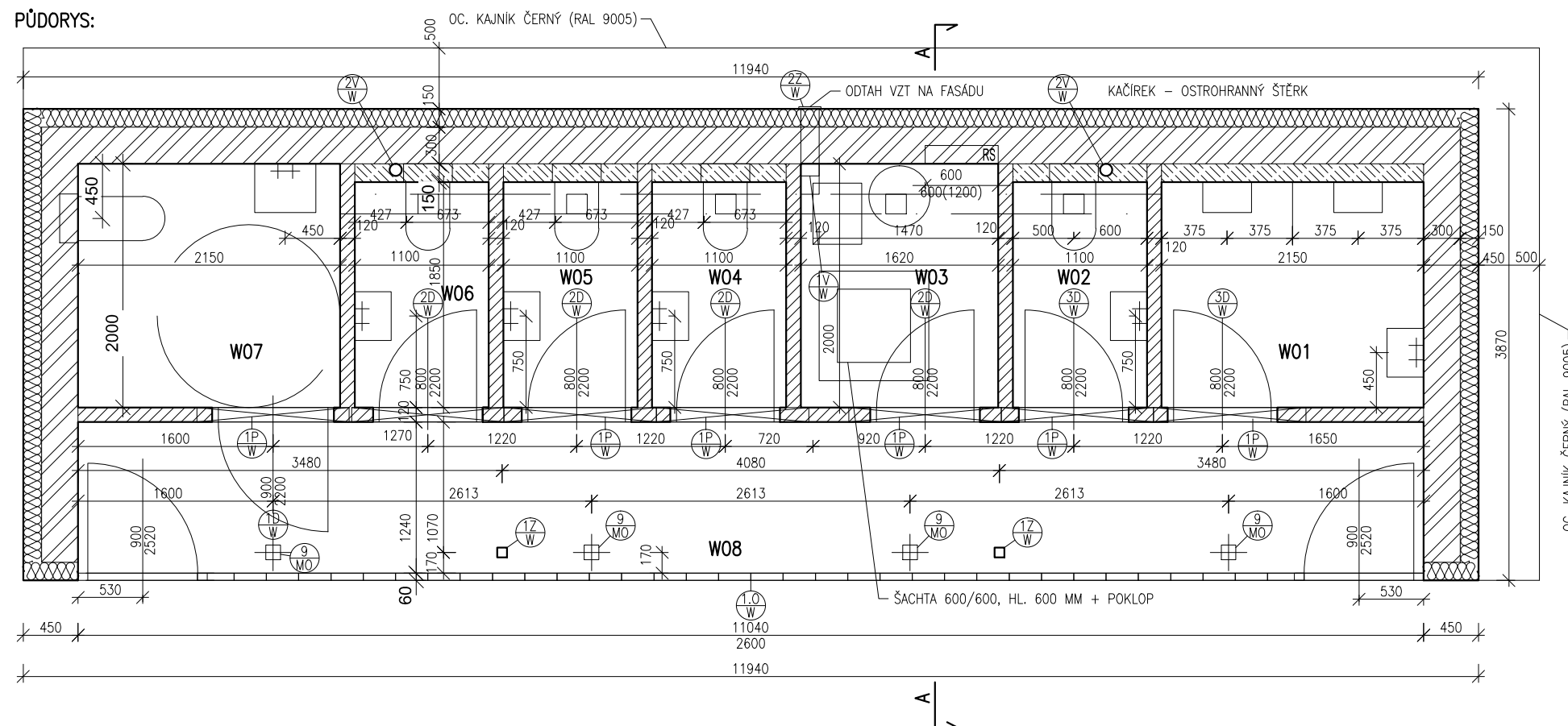


Autoři
Chmelář architekti
Pernerova 293/11
Praha 8, 186 00
www.e-chmelar.com

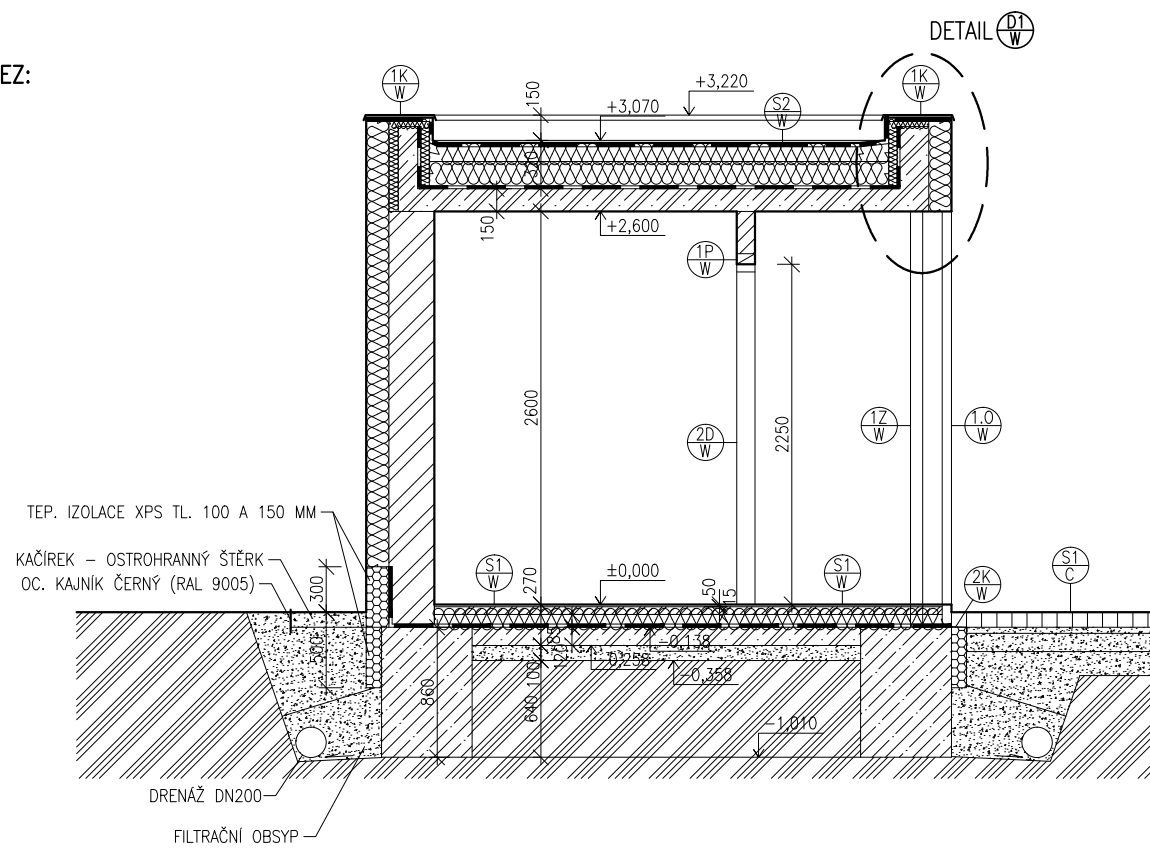
Rekonstrukce lávky | REVITALIZACE PARKU A. JIRÁSKA, HRONOV

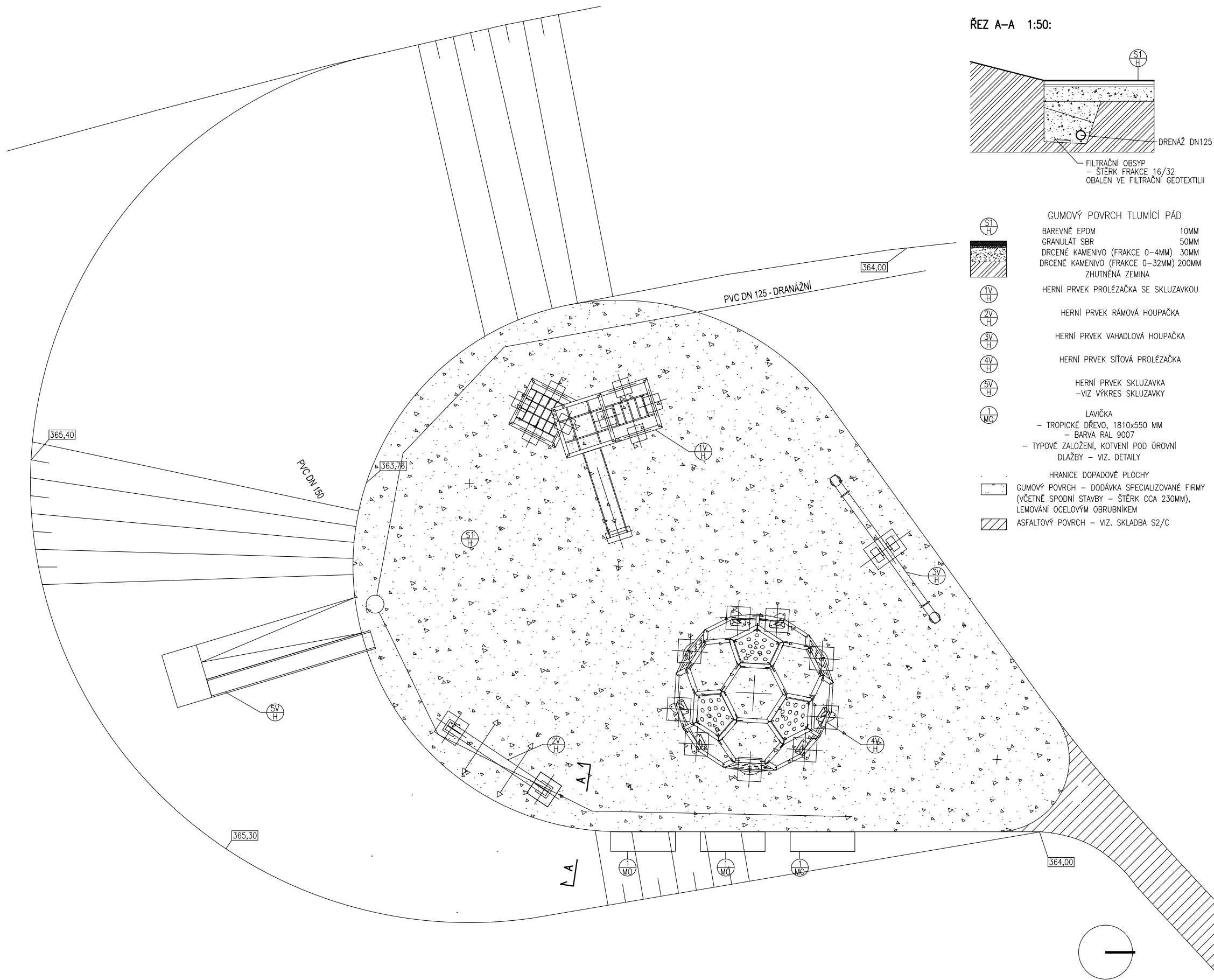
Prezentace 26.04.2017

PŮDORYS:

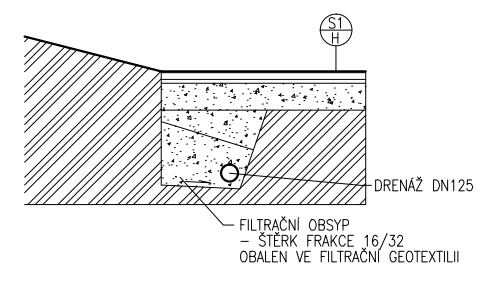


ŘEZ:

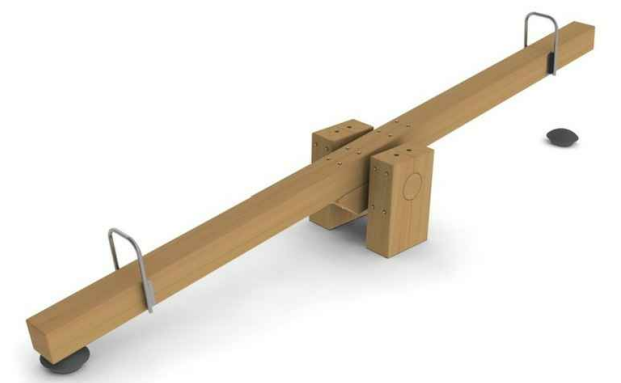




ŘEZ A-A 1:50:



- GUMOVÝ POVRCH TLUMÍCÍ PÁD
 BAREVNÉ EPDM 10MM
 GRANULÁT SBR 50MM
 DRCENÉ KAMENIVO (FRAKCE 0-4MM) 30MM
 DRCENÉ KAMENIVO (FRAKCE 0-32MM) 200MM
 ZHUTNĚNÁ ZEMINA
- HERNÍ PRVEK PROLÉZAČKA SE SKLUZAVKOU
- HERNÍ PRVEK RÁMOVÁ HOUPAČKA
- HERNÍ PRVEK VAHADLOVÁ HOUPAČKA
- HERNÍ PRVEK SÍŤOVÁ PROLÉZAČKA
- HERNÍ PRVEK SKLUZAVKA
 - VIZ VÝKRES SKLUZAVKY
- LAVIČKA
 - TROPICKÉ DŘEVO, 1810x550 MM
 - BARVA RAL 9007
 - TYPOVÉ ZALOŽENÍ, KOTVENÍ POD ÚROVNI
 DLAŽBY - VIZ. DETAILS
- HRANICE DOPADOVÉ PLOCHY
 GUMOVÝ POVRCH - DODÁVKA SPECIALIZOVANÉ FIRMY
 (VČETNĚ SPODNÍ STAVBY - ŠTĚRK CCA 230MM),
 LEMOVÁNÍ OCELOVÝM OBRUBNÍKEM
- ASFALTOVÝ POVRCH - VIZ. SKLADBA S2/C



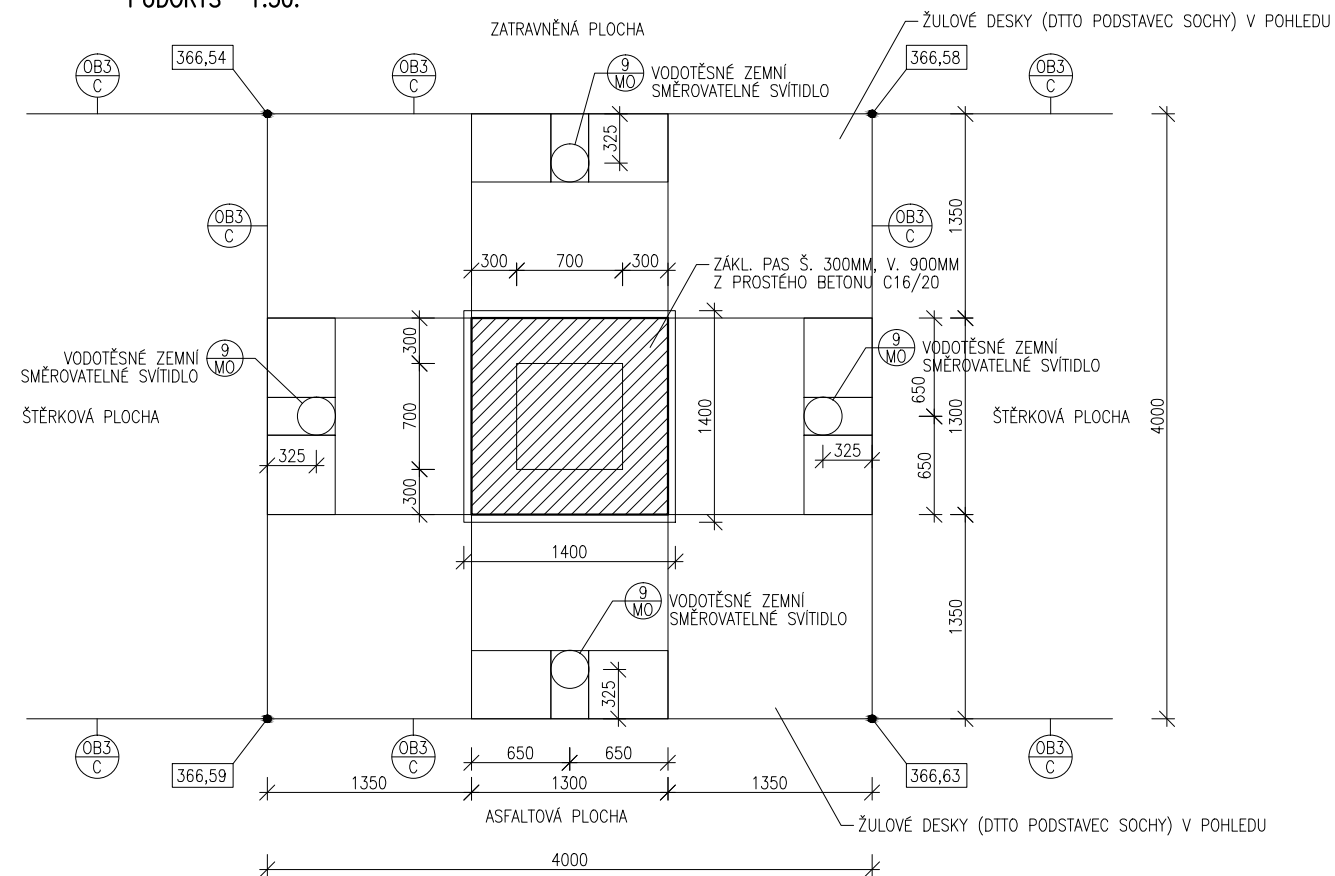
Autoři
 Chmelář architekti
 Pernerova 293/11
 Praha 8, 186 00
 www.e-chmelar.com

Dětské hřiště | REVITALIZACE PARKU A. JIRÁSKA, HRONOV

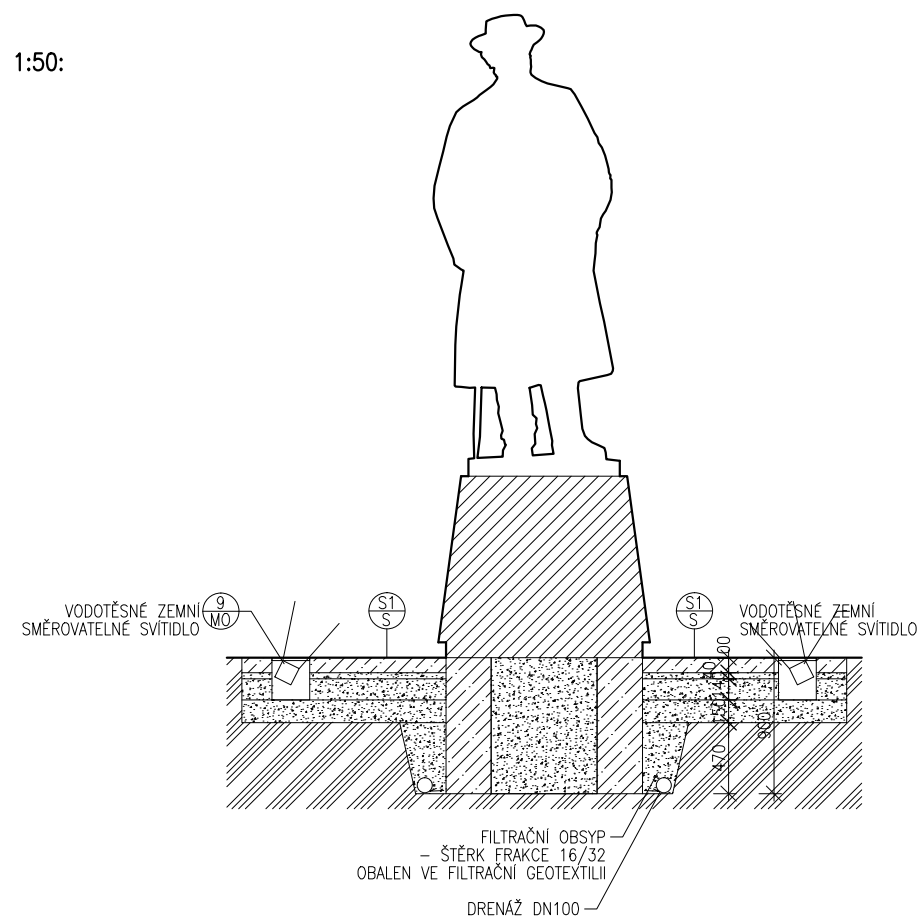
Prezentace 26.04.2017



PŮDORYS 1:50:



ŘEZ 1:50:





obrazová příloha
stromy



jeřáb břek



dub letní



okrasná jabloň



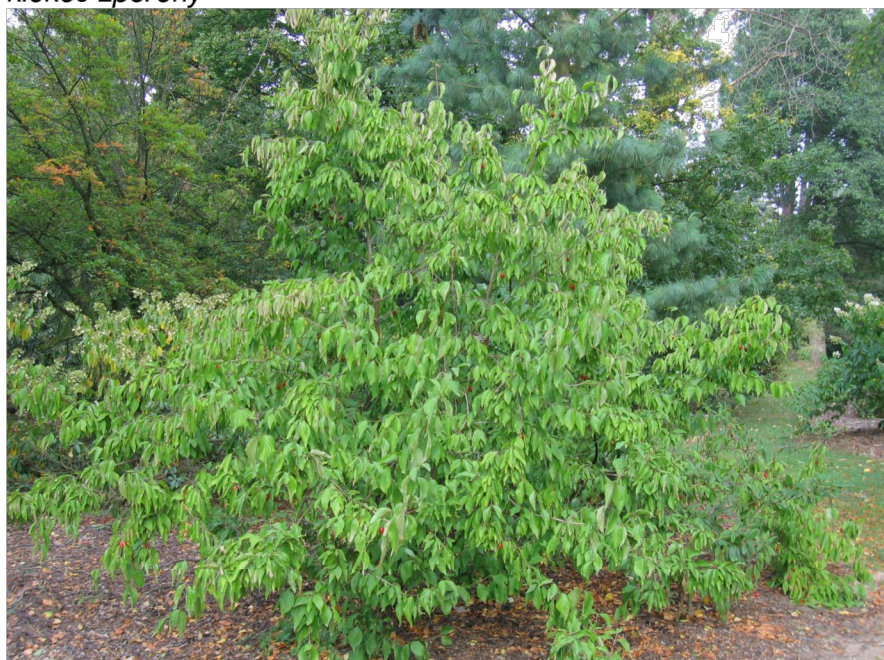
keře



klokoč zpeřený



brslen evropský



dřín obecný



cibuloviny v plochách trávniku



sněžěnka jarní



úpolín evropský

smíšená trvalková směs v hlavní ose parku



Park A. Jiráskaj Hronov